

Accessori

SPAGNOLE - SERRATURE - MANIGLIERIE



COD. 313
Rostro da applicare su cerniera
Cod. 221



COD. 401
Spagnoletta standard per F2A
ripiegabile nera



COD. 402
Spagnoletta a richiesta per
F1A ripiegabile nera



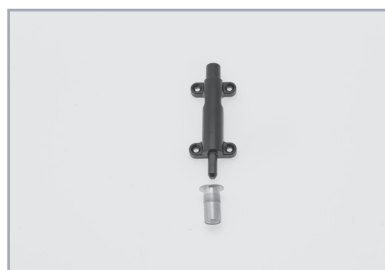
COD. 403
Spagnoletta standard per F1A
a scatto nera



COD. 405
Spagnoletta in tinta RAL 9016-
7004



COD. 406
Spagnoletta a sporgenza
ridotta nera



COD. 408
Puntale per spagnoletta +
pozzetto



COD. 411
Cremonese nera in alternativa
alla spagnoletta



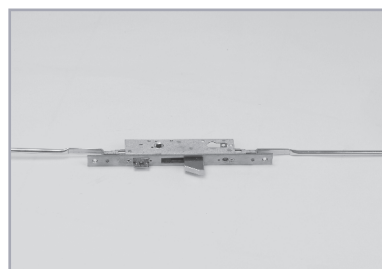
COD. 412
Cremonese con chiave in
alternativa alla spagnoletta



COD. 413
Cremonese ribassata in
alternativa alla spagnoletta



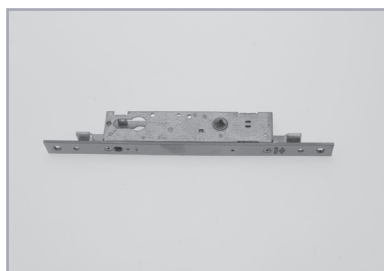
COD. 414
Serratura 3 punti bascule



COD. 415
Serratura 3 punti puntale

Accessori

SPAGNOLE - SERRATURE - MANIGLIERIE



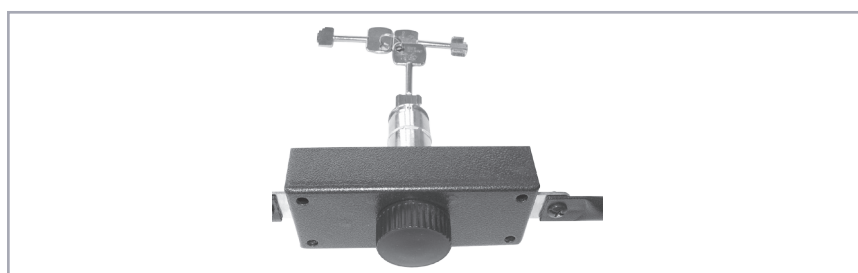
COD. 416
Serratura 2 punti puntale alza e chiudi



COD. 417
Serratura 1 punto sul montante



COD. 418
Serratura due mandate sul traverso (escluso traverso da 80 mm)



COD. 419, 421
Serratura ad applicare 2/3 punti



COD. 423
Coppia maniglie + rosette + cilindro



COD. 425
Mezza maniglia con rosette + cilindro



COD. 427
Mezza maniglia ribassata



COD. 428
Scatola a murare per serrature su anta unica



COD. 429
Cilindro passante



COD. 430
Mezzo cilindro



COD. 431
Cilindro con pomolo

Accessori

SPAGNOLE - SERRATURE - MANIGLIERIE



COD. 434
Catenacci a ridosso + pozzetti smontati



COD. 435
Catenacci incassati 2 punti di chiusura + pozzetti



COD. 436
Anello di presa per anta



COD. 437
Incontro a due perni Maico per cappotto fino a mm 80



COD. 438
Incontro corto Maico per cappotto fino a mm 40



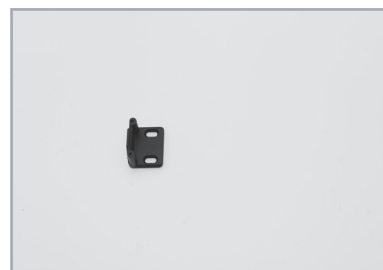
COD. 439
Incontro medio Maico per cappotto fino a mm 80



COD. 440
Incontro lungo Maico per cappotto fino a mm 120



COD. 441
Incontro perno superiore e inferiore per ante con battuta



COD. 443
Incontro inferiore per ante senza battuta



COD. 444B
Cric ribassato per orientabile



COD. 445
Pomolo per orientabile



COD. 446
Leva a mezza luna nera per orientabile

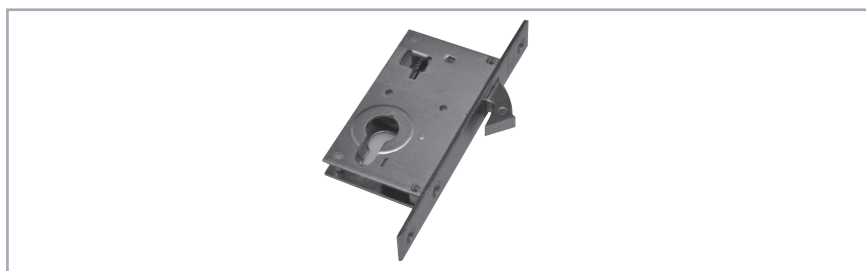
Accessori

SPAGNOLE - SERRATURE - MANIGLIERIE



COD. 447B

Maniglia a leva ridotta per orientabile



COD. 449

Serratura ad 1 punto con gancio per persiane a due ante

COD. 450

Serratura ad 1 punto con gancio per persiane ad un anta + montante



COD. 451

Maniglia Butterfly Giesse



COD. 452

Maniglia SAP GHIDINI